

GV-UBL1301

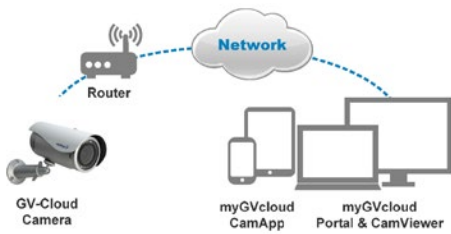
- 720p IP Cloud-Kamera
- Progressive Scan Bildsensor
- Automatische Tag/Nacht-Umschaltung
- IR-Beleuchtung für Nachtsicht bis 10 Meter
- 2.8mm Weitwinkel-Objektiv
- Erweiterte Dynamik (D-WDR)
- Gegenlichtkompensation (BLC)
- IP67 wetterfest



Inklusive
Netzwerkkabel, Netzteil,
8 GB Micro SD Karte



myGVcloud



Mit den GeoVision Cloud IP-Kameras benötigen Sie kein Aufzeichnungsgerät mehr, sondern einfach nur eine Internetverbindung. Die Aufzeichnungen werden in der GeoVision Cloud „myGVcloud“ gespeichert.

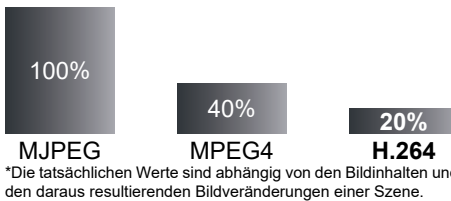
Der Zugriff ist entweder am PC oder auch mobil mit dem Smartphone oder Tablet-PC möglich.

High Definition



Videobilder in High Definition Auflösung:
1280x720 Bildpunkte mit 30 Bildern pro Sekunde

H.264 Videocodec



Komprimierungsverfahren verringern den Datenverkehr auf dem Netzwerk und erhöhen gleichzeitig die Aufzeichnungsdauer.

Moderne Komprimierungsmethoden übertragen nur zu bestimmten Zeitabständen vollständige Bilder. Dazwischen werden lediglich die Bildveränderungen übertragen. Das erhöht die Aufzeichnungsdauer um bis zu 80 Prozent.

Gegenlichtkompensation



Die Gegenlichtkompensation ermöglicht es, in hell erleuchteten Szenen dunkle Objekte, die normalerweise nur als Silhouette zu erkennen wären, deutlicher darzustellen.

Entnebelung



Wenn die Sicht durch Nebel oder Rauch beeinträchtigt wird, passt diese Funktion die Werte für Farbe, Kontrast und Kantenschärfe an, um ein klareres Bild zu erhalten.

Weißabgleich



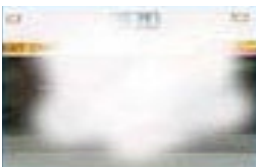
Bei Farbkameras wird die Farbe des beobachteten Objekts von der Farbtemperatur der Ausleuchtung (z.B. bei Leuchtstoffröhren) bestimmt. Ein automatischer Weißabgleich kann auf wechselnde Lichtverhältnisse (z.B. Wechsel zwischen Tageslicht und Kunstlicht) reagieren und die Farbe des Bildes entsprechend abgleichen.

Verstärkungsregelung



Die dynamische Verstärkungsregelung (auch Gain Control genannt) ist ein elektronischer Schaltkreis, den man gewöhnlich in Kameras vorfindet, die das Videosignal bei schwachen Lichtverhältnissen verstärken. Bei normalem Betrieb sorgt sie für einen konstanten Verstärkungsfaktor.

Manipulationsalarm



Eine Manipulation an der Kamera wie zum Beispiel eine Sicht-Beeinträchtigung, die Fokus-Veränderung oder die Veränderung der Blickrichtung löst auf Wunsch automatisch einen Alarm aus.

Wetterfest



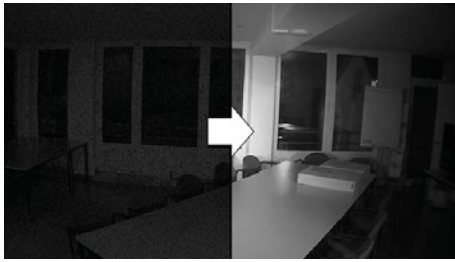
Das Gehäuse verfügt über den Schutzgrad IP67. So ist die Kamera gegen Feuchtigkeit und Staub geschützt und kann sowohl im Innen als auch im Außenbereich eingesetzt werden.

Vandalismusschutz



Die Kamera verfügt über ein stoß- und schlagfestes Gehäuse gemäß IK10. So ist die Kamera vor Schäden durch Vandalismus geschützt.

Integrierte Infrarot-Beleuchtung



Bei schlechten Lichtbedingungen, zum Beispiel nachts, schaltet die Kamera automatisch in den Schwarz/Weiß-Betrieb um. Die Sicht wird zusätzlich durch die integrierte Infrarotbeleuchtung unterstützt. Die Kamera besitzt einen eingebauten Infrarot-Sperrfilter (IR-Cut-Filter). Damit werden störende Einflüsse der IR-Strahlung auf die Abbildungsqualität des Sensors vermieden.

Wand- oder Deckenmontage



Sie können die Kamera sowohl zur Wand- als auch zur Deckenmontage einsetzen.

Optionales Zubehör



Technische Daten

Allgemeine Daten	GV-UBL1301
Bestellnummer	2201290141
Bildsensor	1/2.5" (8.46mm) Progressive Scan CMOS
Auflösung	1.3 Megapixel (1280x1024)
Lichtempfindlichkeit Farbe	0.15 Lux
Lichtempfindlichkeit SW	0.1 Lux, 0 Lux (IR an)
Day/Night	automatische Tag-/Nachtumschaltung mit schwenkbarem IR-Filter (True Day/Night)
Infrarotlicht	integrierte IR-Beleuchtung, 4 IR-LEDs, Reichweite bis 10 Meter
Auto-Shutter / Verschlusszeit	automatisch, manuell (1/5, 1/15, 1/30, 1/60)
Signalrauschabstand	45 dB
Objektiv	
Brennweite	2.8 mm
Lichtstärke	F2.0
Blendensteuerung	Fix
Sensorgroße	1/3"
Blickwinkel horizontal	69°
Video	
Video-Komprimierung	H.264
Video Streaming	Dual Stream
Bildrate (Bilder pro Sekunde)	30 fps bei 1280x720
Seitenverhältnis	16:9 (1280x720)
Bildfunktionen	
Weißabgleich	Automatisch, manuell (2800K ~ 8500K)
Verstärkungsregelung	AGC (Automatic Gain Control)
Gegenlichtkompensation	BLC (Back Light Compensation)
Erweiterte Dynamik / WDR	D-WDR (Digital Wide Dynamic Range), <70 dB
Flickerfilter	ja
Entnebelung	DEFOG
Bewegungserkennung	ja
Bildeinstellungen	Schärfe, Bildorientierung
Netzwerk	
Netzwerk-Interface	10/100 Mbps Ethernet
Netzwerk-Protokolle	HTTP, HTTPS, TCP, UDP, DHCP, NTP, UPnP, RTSP
Anschlüsse	
Spannung	2-pin Anschlussblock / PoE
Netzwerk	1 x RJ-45
Speicherkarten-Slot	Micro SD/SDHC, Version 2.0, Klasse 10
Spannungsversorgung	
Eingangsspannung	5V DC / PoE
Stromverbrauch	5.52W
PoE Standard	IEEE 802.3af Power over Ethernet / PSE
PoE Spannungszufuhr	End-Span
PoE Spannungsausgang	48V DC je Port, 350mA, max. 15.4W
Sonstiges	
Umgebungs-Temperatur	-30 °C ~ +45 °C
Umgebungs-Luftfeuchtigkeit	10% bis 90% (nicht kondensierend)
Wetterschutz / Staubschutz	IP67
Vandalismusschutz	Metallgehäuse mit Schlagschutz nach IK10
Zertifizierungen	CE, FCC, C-Tick
Abmessungen	69x64x124 mm (BxHxT)
Gewicht	730 g